

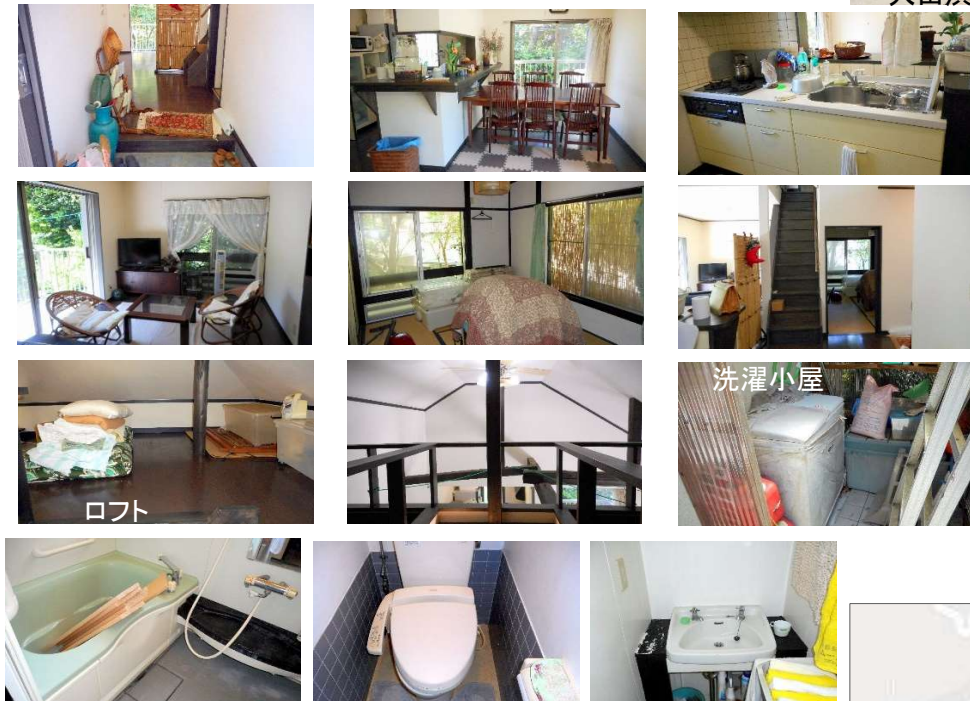
吉佐美苑内、緑豊かな生活便利な住環境

平成20年5月内外装リフォーム済



- ・建物きれいで即利用可
- ・永住者多数有、駐車1台可
- ・土砂災害警戒区域内

朝日小学校まで800m
 コンビニ・郵便局まで900m
 入田浜海水浴場まで1km



物件種目	中古住宅		
	下田市(吉佐美)		
間取タイプ	1LDK+ロフト(6.5帖)		
価格	680万円	うち消費税	
		消費税含む	
物件所在地	静岡県下田市吉佐美		
交通	伊豆急行線 伊豆急下田駅 下車 車で6分	伊豆急下田駅 下車 (駅より3.5km)	
土地面積	357㎡ (108坪)	ほかに 私道面積	
	建物面積 延べ52.17㎡ (15.78坪)		
構造・規模	木造・スレート葺・平屋建		
土地権利	所有権	地目	山林
都市計画	未線引区域内	現況	宅地
用途地域	無指定地域	地勢	西向き傾斜地
建ぺい率	60%	容積率	200%
他の法令上の制限	宅地造成等規制法 景観法	環境 引渡	良好 相談
築年	築後47年(昭和47年11月新築)		
設備	電気引込済・私営水道・水洗(戸別浄化槽)・LPG		
接道状況	敷地の東側に幅約4mの舗装道の指定道路が約13m接道		
備考	<吉佐美苑自治会> ・入会金50,000円 ・管理費40,000円/年 ・修繕積立金12,000円/年 ・水道維持管理費2,500円/3ヶ月毎・水道使用料180円/1㎡ <テレビ> ・小林テレビ有線名義変更料2,160円 ・維持費1,620円/月		

* 図面と現状に相違がある場合は現状優先とします。