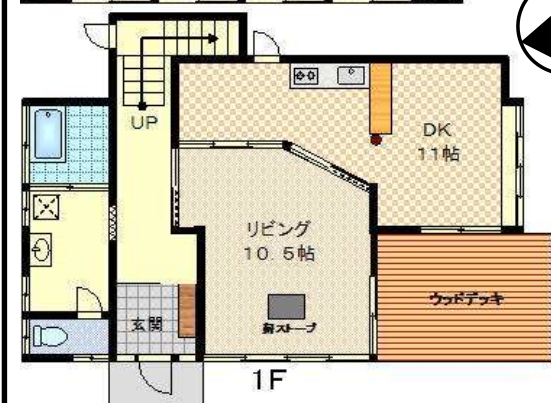


高台に位置し各部屋より伊豆大島・海一望
白浜大浜海水浴場まで850m
東南向き陽当良好



- ・平成21年9月内外装リフォーム済
- ・駐車場なし
- ・現オーナーはセルフリフォームをしながら平成20年10月より今日まで利用してきました
- ・別荘地外のため管理費等かかりません
- ・ご希望により、家具及び電化製品等そのままお使いいただけます
- ・コンビニ、ミニスーパーまで850m



不動産トータルプランナー 公益社団法人 全国宅地建物取引業保証協会会員
 お問い合わせは (有)サニープランニング 0558-22-7667
 〒415-0018 下田市西中6番6号

URL: <http://www.sunipla.com/>
 定休日 日曜・祝祭日 営業時間 9:00~18:00 取引態様 仲介

物件種目	中古住宅		
	下田市(白浜)		
間取タイプ	2LDK		
価格	350万円	うち消費税	
		消費税含む	
物件所在地	静岡県下田市白浜		
交通	伊豆急行線 伊豆急下田駅 下車 車で6分 (駅より3.6km)		
土地面積	1,477㎡ (446.79坪)	ほかに 私道面積	
建物	構造・規模	木造・亜鉛メッキ鋼板葺・2階建	
	面積	延べ129.06㎡ (39.04坪)	
土地権利	所有権	地目	山林
都市計画	未線引区域内	現況	宅地・山林
用途地域	無指定地域	地勢	一部平坦地及び 東南向きの傾斜地
建ぺい率	60%	容積率	200%
他の法令上の制限	宅地造成等規制法 景観法	環境 引渡	良好 相談
築年	築後51年(昭和43年12月新築)		
設備	電気引込済・公営水道・水洗(戸別浄化槽)・LPG		
接道状況	敷地の東南側に幅約4mの舗装公道が約30m接道		
備考	※土砂災害警戒区域内		

* 図面と現状に相違がある場合は現状優先とします。