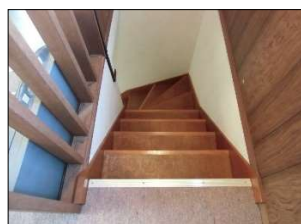


白浜大浜海水浴場まで640m (徒歩8分)
 南向き陽当良好・少人数向き
 家庭菜園・ガーデニング可



・駐車場なし(道路か空いている場所に駐車可)
 ・車の通行はほとんどありません

白浜大浜海水浴場・コンビニまで640m
 しらはまクリニックまで1.6km
 白浜郵便局・JA白浜支店まで1.7km
 白浜小学校まで1.8km



現地案内図



物件種目	中古住宅		
	下田市(白浜)		
間取タイプ	2K		
価格	400万円	うち消費税	
		消費税含む	
物件所在地	静岡県下田市白浜		
交通	伊豆急行線 伊豆急下田駅 下車 車で10分 (駅より5.6km)		
土地面積	79.27㎡	ほかに	
	(23.97坪)	私道面積	
建物面積	構造・規模	木造 石綿セメント板葺・2階建	
	延べ	49.68㎡ (15坪)	
土地権利	所有権	地目	宅地
都市計画	未線引区域内	現況	宅地
用途地域	無指定地域	地勢	平坦地、段差有り
建ぺい率	60%	容積率	200%
他の法令上の制限	宅地造成等規制法	環境	良好
	景観法・土砂災害警戒区域	引渡	相談
築年	築後44年(昭和51年3月新築)		
設備	電気引込済・私営水道・水洗(戸別浄化槽)・LPG		
接道状況	敷地の北側に幅約4mの舗装一歩道が約10.4m接道		
備考	<白浜上平瀬自治会会則有> ・入会金50,000円 ・会費10,000円/年 ・既存施設使用権300,000円 ・水道基本料3,500円/年 水道使用料100円/1㎡		

* 図面と現状に相違がある場合は現状優先とします。

不動産トータルプランナー 公益社団法人 全国宅地建物取引業保証協会会員 静岡県知事免許(5)11069号

お問い合わせは



(有)サニープランニング

〒415-0018 下田市西中6番6号

0558-22-7667

URL: <http://www.sunipla.com/>

■定休日 日曜・祝祭日
 ■営業時間 9:00~18:00
 ■取引態様 仲介