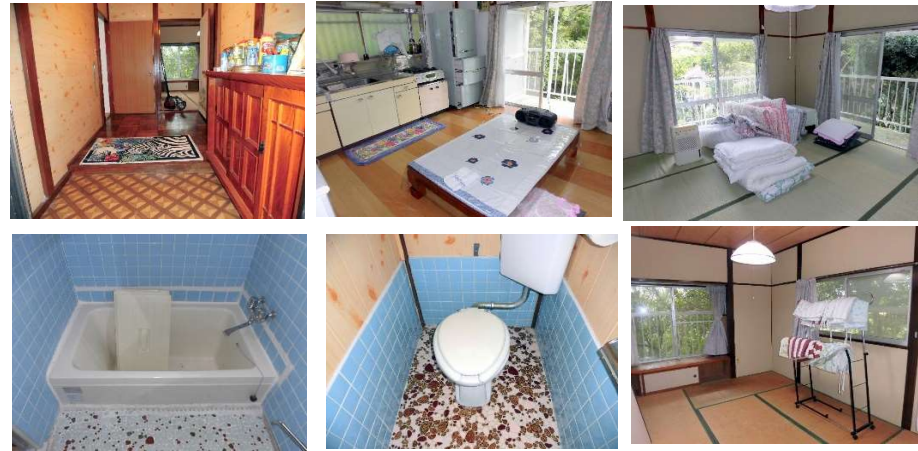


南向き陽当良好、緑に囲まれた静かな住環境 下田駅に近く買い物等生活便利



- ・定住者も多く、永住にも適します
- ・隣家と適度に離れておりプライバシーが保たれます
- ・床下にカラオケルーム(23帖)と地下1階に地下倉庫(14帖)有り(未登記)、多目的に使用できます
- ・駐車場なし、車は通行の妨げにならないよう道路に止めて下さい
- ・再建築不可、リフォームはOKです

下田中学校・こども認定園まで1.1km
敷根公園まで1.4km



物件種目	中古住宅		
	下田市(大賀茂)		
間取タイプ	2DK+ カラオケルーム(23帖) 地下倉庫(14帖)		
価格	500万円	うち消費税	消費税含む
物件所在地	静岡県賀下田市大賀茂		
交通	伊豆急行線 伊豆急下田駅 下車 車で7分 (駅より3.4km)		
土地面積	165㎡ (49.91坪)	ほかに 私道面積	
建物面積	構造・規模 木造・亜鉛メッキ鋼板葺・平家建 延べ52.99㎡ (16坪)		
土地権利	所有権	地目	山林
都市計画	未線引区域内	現況	宅地
用途地域	無指定地域	地勢	南向き緩傾斜地
建ぺい率	60%	容積率	200%
他の法令上の制限	宅地造成等規制法 景観法	環境 引渡	良好 相談
築年	築後46年(昭和49年3月新築)		
設備	電気引込済・公営水道・水洗(戸別浄化槽)・LPG		
接道状況	敷地の東側に幅約1.8mの舗装私道が約19.5m接道		
備考	<下田吉野苑自治会> ・入会金30,000円・会費25,000円/年 ・水道料金 基本料1,400円/月、使用料145円/1㎡ *有線テレビ(渡辺電業社)・加入金38,500円 ・工事代33,000円・TV維持費19,580円/年払い		

* 図面と現状に相違がある場合は現状優先とします。