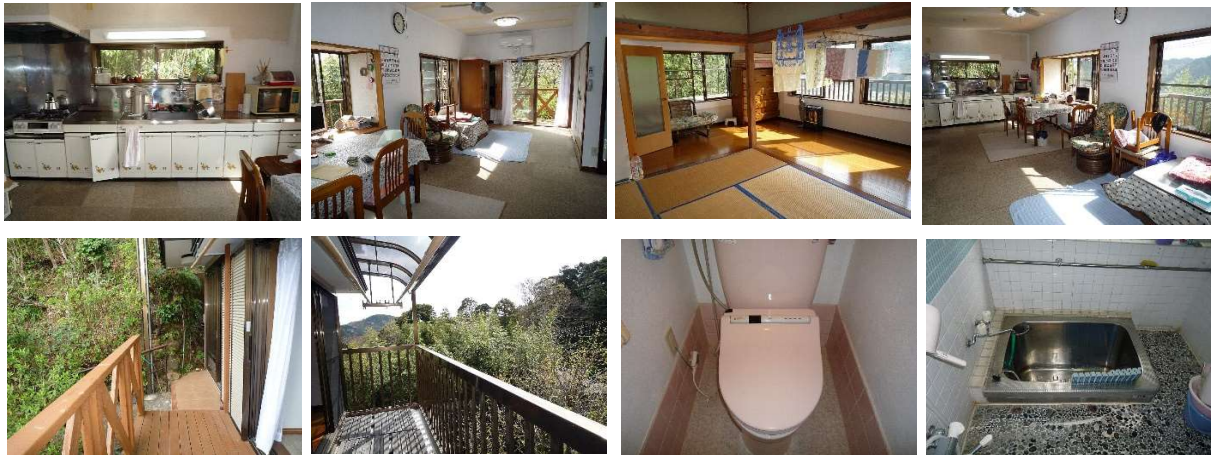


# 手直し不要、建物きれいいで即利用可 温泉付、H17年6月内外装リフォーム済

・駐車場なし(車は通行の妨げにならないよう道路に止めて下さい)

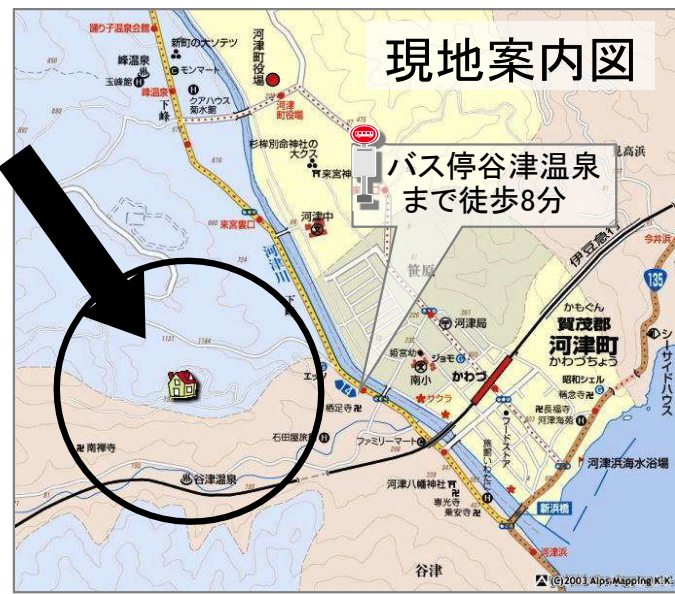
河津川まで600m、河津南小学校・コンビニまで900m  
さくら幼稚園・郵便局・バガテル公園まで1.1km、



玄関への階段が28段



物件種目	<b>中古住宅</b>		
	河津町(峰)		
間取タイプ	<b>1LDK</b>		
価格	<b>450万円</b>	うち消費税	
		消費税含む	
物件所在地	静岡県賀茂郡河津町峰		
交通	伊豆急行線 河津 駅下車 徒歩で17分 (駅より1.3km)		
土地面積	<b>208㎡ (62.92坪)</b>	ほかに 私道面積	<b>38㎡ (11.49坪)</b>
建物面積	構造・規模 木、鉄筋コンクリート造・瓦葺・3階建 延べ <b>73.86㎡ (22.34坪)</b>		
土地権利	所有権	地目	原野
都市計画	未線引区域内	現況	宅地
用途地域	無指定地域	地勢	東向きの傾斜地
建ぺい率	60%	容積率	200%
他の法令上の制限	宅地造成等規制法	環境 引渡	良好 相談
築年	築後50年(昭和45年6月新築)		
設備	電気引込済・公営水道・水洗(戸別浄化槽)・LPG・温泉引込済		
接道状況	敷地の東側に幅約4mの舗装位置指定道路が約20m接道		
備考	【桜坂温泉別荘地自治会】 ・入会金 30,000円・管理費 6,000円/月 ・温泉使用料 定住19,980円/月、別荘17,280円/月 ・温泉名義変更料 10,000円 (温泉受湯権利 令和2年7月31日まで)		



\* 図面と現状に相違がある場合は現状優先とします。