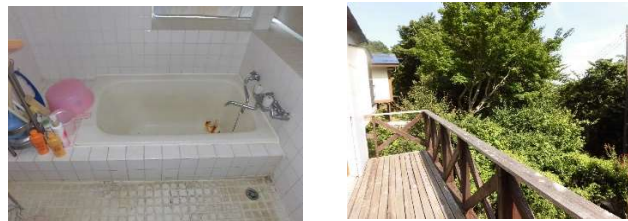
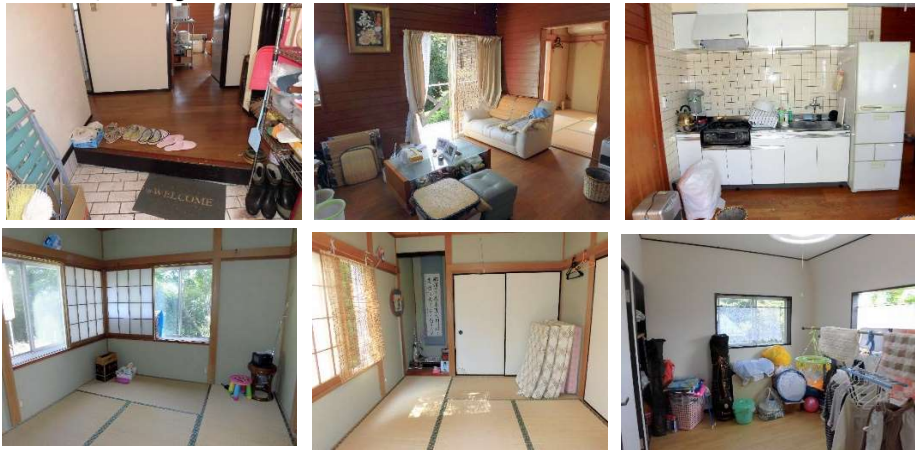


2階より海・新島・式根島を望む 高热温泉付、南向き陽当良好 家庭菜園・ガーデニング可



- ・3方道路、分譲地内の頂上に位置する
- ・駐車1台可、いつでも温泉が楽しめます
- ・緑豊かで静かな住環境
- ・大林組の管理で安心、管理人のおじさん達もみんな親切です
- ・土砂災害警戒区域内



物件種目	中古住宅		
	東伊豆町（熱川）		
間取タイプ	3DK		
価格	700万円	うち消費税	
		消費税含む	
物件所在地	静岡県賀茂郡東伊豆町奈良本		
交通	伊豆急行線 車で14分	伊豆熱川駅下車 (駅より7.1km)	
土地面積	380㎡	ほかに	
	(114.95坪)	私道面積	
建物面積	構造・規模	木造 スレート葺 2階建	
	積	延べ 72.86㎡ (22.04坪)	
土地権利	所有権	地目	原野
都市計画	未線引区域内	現況	宅地
用途地域	無指定地域	地勢	南向き緩傾斜地
建ぺい率	60%	容積率	200%
他の法令上の制限	宅地造成等規制法	環境	良好
		引渡	相談
築年	築後32年（昭和63年12月新築）		
設備	電気引込済・私営水道・水洗（集中浄化槽）・LPG・温泉引込済		
接道状況	敷地の西と南と北側に幅約6.5mの舗装位置指定道路が約56m接道		
備考	<大林熱川別荘地管理規約有>		
	・維持管理費5,280円/月		
	・温泉基本料金14,300円/月、温泉使用料金1㎡/330円		
	・水道基本料金3,437円(10㎡)/月、水道超過料金379円/1㎡		
	・温泉利用事務手数料 11,000円		

* 図面と現状に相違がある場合は現状優先とします。