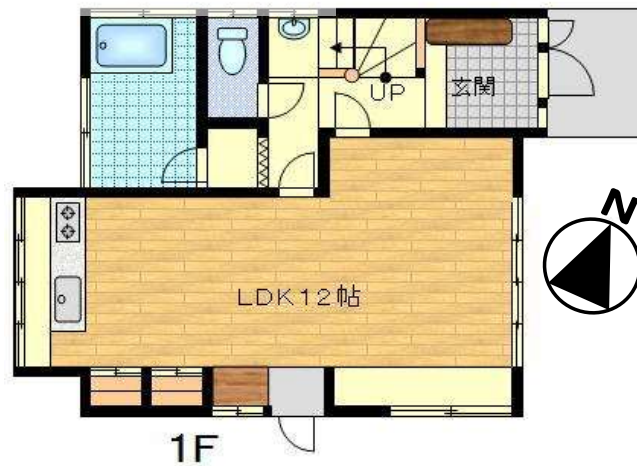
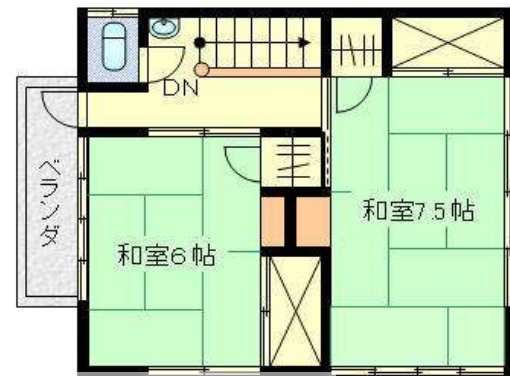


東北の角地・平坦地・陽当良好 約35坪の平坦な菜園スペース有り



- ・下賀茂商店街に近く生活便利
- ・平成20年、内・外装リフォーム済
- ・建物きれいで即利用可、駐車2~3台可
- ・別荘地外のため管理費等かかりません

町営温泉会館まで1.5km
 スーパー、コンビニ、役場、銀行、郵便局まで1.7km
 みなとクリニックまで3.2km
 弓ヶ浜海水浴場まで3.5km



現地案内図

物件種目	中古住宅		
	南伊豆町（下賀茂）		
間取タイプ	2LDK		
価格	830万円	うち消費税	
		消費税含む	
物件所在地	静岡県賀茂郡南伊豆町下賀茂		
交通	伊豆急行線 伊豆急下田駅 下車 車で15分（駅より10km）		
土地面積	203.75㎡	ほかに	
	(61.63坪)	私道面積	
建物面積	構造・規模 木造・スレート葺・2階建 延べ 75.42㎡ (22.81坪)		
土地権利	所有権	地目	宅地
都市計画	未線引区域内	現況	宅地
用途地域	無指定地域	地勢	平坦地
建ぺい率	70%	容積率	200%
他の法令上の制限		環境	良好
		引渡	相談
築年	築後49年（昭和47年12月新築）		
設備	電気引込済・公営水道・水洗（戸別浄化槽）・LPG		
接道状況	敷地の北側に幅約4.2mの舗装公道が約7m接道 敷地の東側に幅約3.5mの舗装道の指定道路が約23.5m接道		
備考			

* 図面と現状に相違がある場合は現状優先とします。

不動産トータルプランナー 公益社団法人 全国宅地建物取引業保証協会会員 お問い合わせは
 静岡県知事免許 (6) 11069号



(有)サニープランニング
 〒415-0018 下田市西中6番6号

☎ 0558-22-7667

URL: <http://www.sunipla.com/>

■定休日 日曜・祝祭日 ■営業時間 9:00~18:00 ■取引態様 仲介