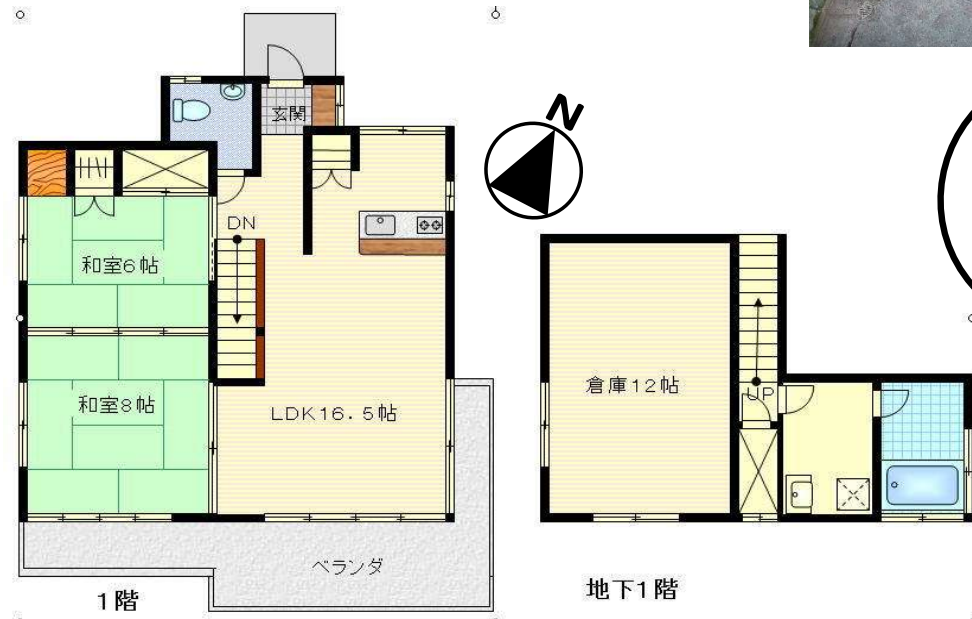


# 高熱温泉付・南向き陽当良好 伊豆大島・利島・海一望

隣家と適度に離れていて、  
プライベートが保たれます。  
伊豆の緑に囲まれた環境です。  
駐車2台可



物件種目	<b>中古住宅</b>		
	東伊豆町 (熱川)		
間取タイプ	<b>2LDK</b>		
価格	<b>890万円</b>	うち消費税	
		消費税含む	
物件所在地	静岡県賀茂郡東伊豆町奈良本		
交通	伊豆急行線 伊豆熱川 駅下車 車で12分 (駅より6.2km)		
土地面積	<b>489.13㎡</b>	ほかに	
	<b>(147.96坪)</b>	私道面積	
建物面積	構造・規模 木造・鉄筋コンクリート造・スレート葺・地下1階付平家建 延べ <b>95.49㎡ (28.88坪)</b>		
土地権利	所有権	地目	山林・原野
都市計画	未線引区域内	現況	宅地
用途地域	無指定地域	地勢	南緩傾斜地
建ぺい率	60%	容積率	200%
他の法令上の制限	宅地造成等規制法	環境	良好
		引渡	相談
築年	築後49年 (昭和47年12月新築)		
設備	電気引込済・私営水道・水洗(戸別浄化槽)・LPG・温泉引込済		
接道状況	敷地の東側に幅約5mの舗装位置指定道路が約8m接道		
備考	<大林熱川別荘地管理規約有> ・維持管理費5,280円/月 ・温泉基本料金14,300円/月、温泉使用料金1㎡/330円 ・水道基本料金3,437円(10㎡)/月、水道超過料金379円/1㎡ ・温泉利用事務手数料 11,000円		

\* 図面と現状に相違がある場合は現状優先とします。