

小稲海岸・弓ヶ浜を一望、伊豆大島・利島・新島を望む

南向き陽当良好、小稲海岸まで480m

駐車1台可

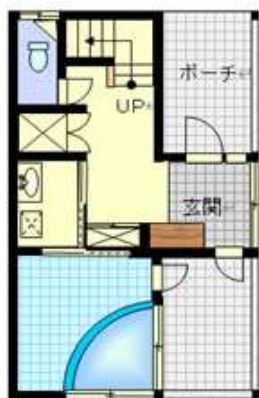


・階段を166段上がった小高い山の頂上に建ち、
眼下に海・山・集落を見下ろし、遮る物がありません
まるで お殿様か お姫様になった様な気分になれます
・土砂災害警戒区域内

伊豆漁協まで480m、竹麻郵便局まで1.7km
みなとクリニックまで3.9km、弓ヶ浜海水浴場まで4.2km
町営温泉会館まで5.7km



2F



1F



中古住宅

南伊豆町(手石)

2LDK

2,800万円

うち消費税
消費税含む

静岡県賀茂郡南伊豆町手石

伊豆急行線 伊豆急下田駅 下車
車で18分 (駅より11.9km)

1,067㎡
(322.76坪)

ほかに
私道面積

建物	構造・規模	木造・アスファルトシングル葺・2階建	
面積	延べ	110.95㎡ (33.56坪)	
土地権利	所有権	地目	山林
都市計画	未線引区域内	現況	宅地
用途地域	無指定地域	地勢	北向き傾斜地
建ぺい率	70%	容積率	200%
他の法令上の制限	自然公園法 第二種特別地域内	環境	良好
		引渡	相談
築年	築後48年(昭和49年6月新築)		
設備	電気引込済・公営水道・水洗(戸別浄化槽)・LPG		
接道状況	敷地の北側に幅約4.5mの舗装一項三号道路が約29.4m接道		
備考	<南伊豆マリンパーク管理規約有> ・共益費 別荘として利用 52,816円/年払い 本拠として利用 70,422円/年払い		

* 図面と現状に相違がある場合は現状優先とします。

不動産トータルプランナー 公益社団法人

全国宅地建物取引業保証協会会員 静岡県知事免許(6)11069号

お問い合わせは



(有)サニープランニング

〒415-0018 下田市西中6番6号

☎ 0558-22-7667

URL: <http://www.sunipla.com/>

■定休日 日曜・祝祭日
■営業時間 9:00~18:00
■取引態様 仲介