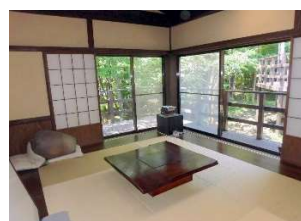
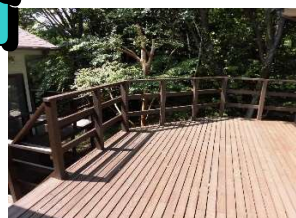


北西の角地、陽当良好、ガーデニング可
高熱温泉付 駐車2台可
平成29年1月外装リフォーム済



- ・緑豊かな環境の中、広いウッドデッキで のんびりと心身ともにリラックスできます
- ・建物きれいで即利用可
- ・1階の離れ(和室6帖)19.87㎡(6坪)は未登記
- ・木々の間より少し海が見えます



物件種目	中古住宅		
	東伊豆町(熱川)		
間取タイプ	3LDK		
価格	1,100万円	うち消費税	
		消費税含む	
物件所在地	静岡県賀茂郡東伊豆町奈良本		
交通	伊豆急行線 車で7分	伊豆熱川駅 下車 (駅より4.1km)	
土地面積	331㎡ (100.12坪)	ほかに 私道面積	
	構造・規模	木造・スレート葺・2階建	
建物面積	延べ104.33㎡ (31.55坪)		
土地権利	所有権	地目	山林
都市計画	未線引区域内	現況	宅地
用途地域	無指定地域	地勢	西南向き緩傾斜地
建ぺい率	60%	容積率	200%
他の法令上の制限	宅地造成等規制法	環境	良好
築年	築後33年(平成1年8月新築)		
設備	電気引込済・私営水道・水洗(戸別浄化槽)・LPG・温泉引込済		
接道状況	敷地の東北側に幅約5.6mの舗装公道が19.22m接道 敷地の西北側に幅2mの舗装私道が17.76m接道		
備考	<エンゼルフォレスト伊豆熱川別荘地> ・維持管理費 5,445円/月・水道基本料 3,437円(10㎡まで)/月 ・水道超過料金 379円/1㎡・温泉基本料 14,300円/月 ・温泉使用料 330円/1㎡・維持管理事務手数料11,000円 ・温泉利用事務手数料 11,000円		

* 図面と現状に相違がある場合は現状優先とします。