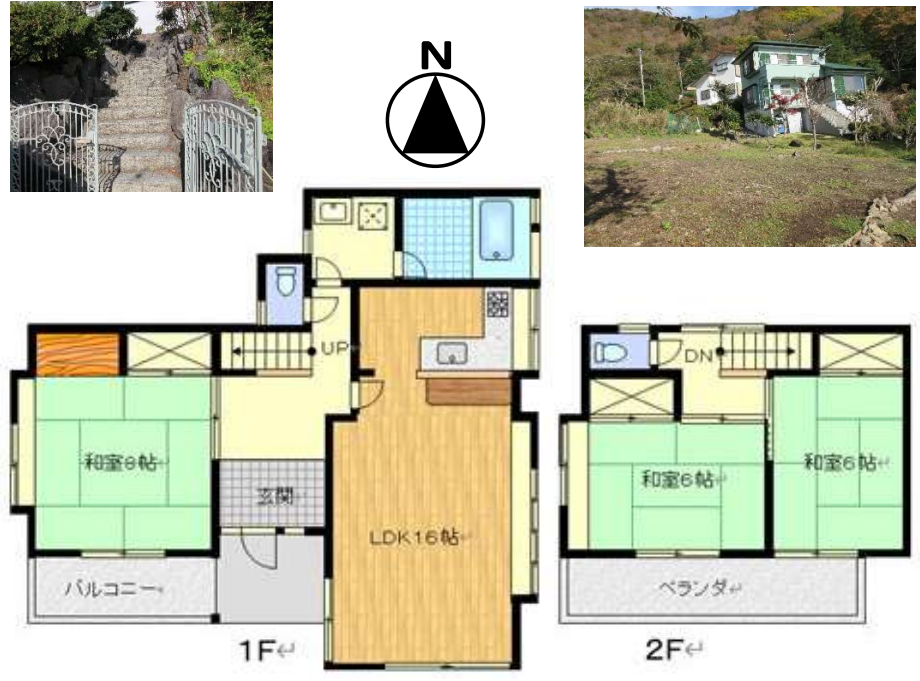


海が一望、新島・利島・神津島を望む  
 南向き陽当良好、高熱温泉引込済  
 広い敷地で家庭菜園、ガーデニング可



- ・令和4年9月外装（外壁・屋根）リフォーム済
- ・駐車1台可、緑豊かで静かな住環境
- ・建物きれい即利用可
- ・永住者多数あり、永住にも別荘にも適す
- ・大林組の管理で安心、管理人のおじさん達もみんな親切です



物件種目	<b>中古住宅</b>		
	東伊豆町（熱川）		
間取タイプ	<b>3LDK</b>		
価格	1,350万円	うち消費税	消費税含む
物件所在地	静岡県賀茂郡東伊豆町奈良本		
交通	伊豆急行線 伊豆熱川駅 下車 車で15分（駅より6.8km）		
土地面積	666㎡ (201.46坪)	ほかに 私道面積	
建物面積	構造・規模 木造・スレート葺・2階建 延べ93.14㎡ (28.17坪)		
土地権利	所有権	地目	原野
都市計画	未線引区域内	現況	宅地・雑種地
用途地域	無指定地域	地勢	南向き緩傾斜地
建ぺい率	60%	容積率	200%
他の法令上の制限	宅地造成等規制法	環境	良好
		引渡	相談
築年	築後33年（平成1年7月新築）		
設備	電気引込済・私営水道・水洗（戸別浄化槽）・LPG・温泉引込済		
接道状況	敷地の南側に幅4.5mの舗装位置指定道路が24.03m接道		
備考	<大林熱川別荘地管理規約有> ・維持管理費5,280円/月 ・温泉利用事務手数料11,000円 ・温泉基本料金14,300円/月、温泉使用料金1㎡/330円 ・水道基本料金3,437円(10㎡)/月、水道超過料金379円/1㎡		

\* 図面と現状に相違がある場合は現状優先とします。